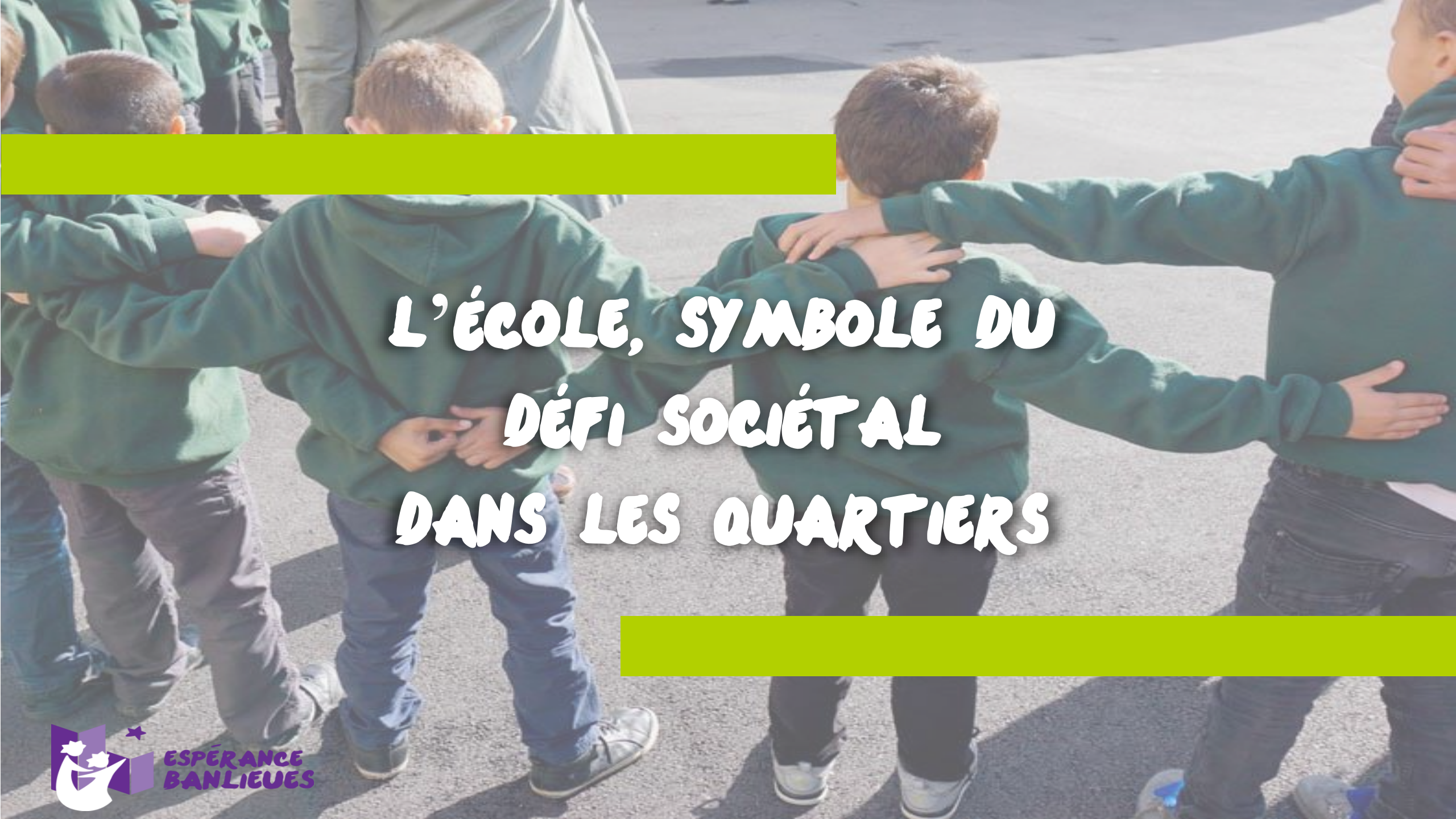


A group of children are jumping joyfully in front of a building. One child on the left is wearing a maroon hoodie and has their arms raised. In the center, a child in a green hoodie is also jumping. On the right, another child in a maroon hoodie is jumping with arms raised. A French flag is visible on a pole in the background. The scene is bright and cheerful.

ESPÉRANCE BANLIEUES



**ESPÉRANCE
BANLIEUES**

A group of children in green hoodies standing in a circle on a paved surface, with their arms around each other's shoulders. The scene is brightly lit, suggesting an outdoor setting. Two horizontal lime green bars are positioned above and below the main text.

L'ÉCOLE, SYMBOLE DU DÉFI SOCIÉTAL DANS LES QUARTIERS

DES INÉGALITÉS FORTES FACE A L'ÉDUCATION

20%
des enfants scolarisés
en France ne savent
pas lire en fin de
primaire

90 000 jeunes
sortent chaque année
du système scolaire
sans formation initiale
ni diplôme

Le système éducatif
français est le plus
inégalitaire de l'OCDE

Dans les quartiers sensibles, les racines de ce décrochage sont si profondes que

les méthodes classiques sont inefficaces.

Les pédagogies alternatives restent l'apanage des enfants issus des quartiers favorisés

UNE TRIPLE URGENCE

Urgence académique

- Taux **d'illettrisme** deux fois supérieur à la moyenne nationale
- Moins de 50% des élèves des ZUS maîtrisent les compétences de base en fin de collège
- Les professeurs qui y enseignent ne le font pas tous par choix

Urgence éducative

- Les élèves en REP+ sont 2 fois plus victimes de **racket** que les collégiens urbains hors REP
- Les pédagogies alternatives restent réservées aux enfants issus de quartiers plus favorisés
- Les difficultés et **l'insécurité** des quartiers se retrouvent dans l'école.

Urgence intégrative

- **Absence de mixité sociale** et ethnique dans certains quartiers
- Sentiment **d'appartenance à la communauté** qui prime souvent sur l'appartenance à la Nation
- Des **risques de radicalisation** : 24% des personnes radicalisées sont mineures



LA SOLUTION PROPOSÉE PAR ESPÉRANCE BANLIEUES

UN MODELE COMPLET POUR DES ÉCOLES INNOVANTES AU COEUR DES QUARTIERS

Pour une réussite académique

- Apprentissage des **savoirs fondamentaux** en français, mathématiques et histoire.
- Méthodes alternatives (Montessori, Singapour, Nuyts)
- Accompagnement individualisé pour s'adapter aux difficultés de chacun, notamment grâce à des petits effectifs de 10-15 élèves par classe
- Recrutement de professeurs qui ont choisi le modèle Espérance banlieues

Pour une réussite éducative

- Chaque enfant est un trésor
- 3 **valeurs** fondent le modèle :
 - Respect
 - Autorité
 - Responsabilité
- **Implication des parents et des familles** dans la mission éducative (liens resserrés, dialogue en continu avec les professeurs)
- Apprentissage des règles de la **vie en société** (activités complémentaires, jeux)

Pour une réussite intégrative

- **Transmission des clés de compréhension de la France** : histoire, éducation civique, fonctionnement de la société, approche culturelle des religions
- Développement du **sentiment d'appartenance à l'école** (attention portée aux symboles : uniforme, lever des couleurs, groupes inter-âge)
- Création de liens avec le quartier et la ville

DES RÉSULTATS PROBANTS

600 élèves
11 écoles
65 professeurs
49 classes du CP à la 3ème

Le nombre d'enfants présentant de lourdes difficultés de compréhension est divisé par 3 dès le premier trimestre

75% des élèves atteignent la moyenne en dictée en une année

0% d'absentéisme
selon les critères de l'Éducation nationale (+ de 4 demies journées par mois)

100% des enfants continuent leur scolarité en lycée général ou en lycée professionnel après leur collège dans une école Espérance banlieues

UN DÉVELOPPEMENT AMBITIEUX POUR RÉPONDRE À L'URGENCE ÉDUCATIVE

Un essaimage porté par un fort esprit d'entreprise

- 6 nouvelles écoles en septembre 2018
- **25 écoles d'ici à 2022** : ouverture de 14 nouvelles écoles
- Développement géographique conçu pour répondre à l'urgence : ouverture d'écoles dans des zones qui concentrent des difficultés
- Un réseau d'écoles agiles capables de s'adapter aux spécificités des territoires dans lesquels elles sont implantées

Un renforcement du réseau pour atteindre les objectifs d'essaimage

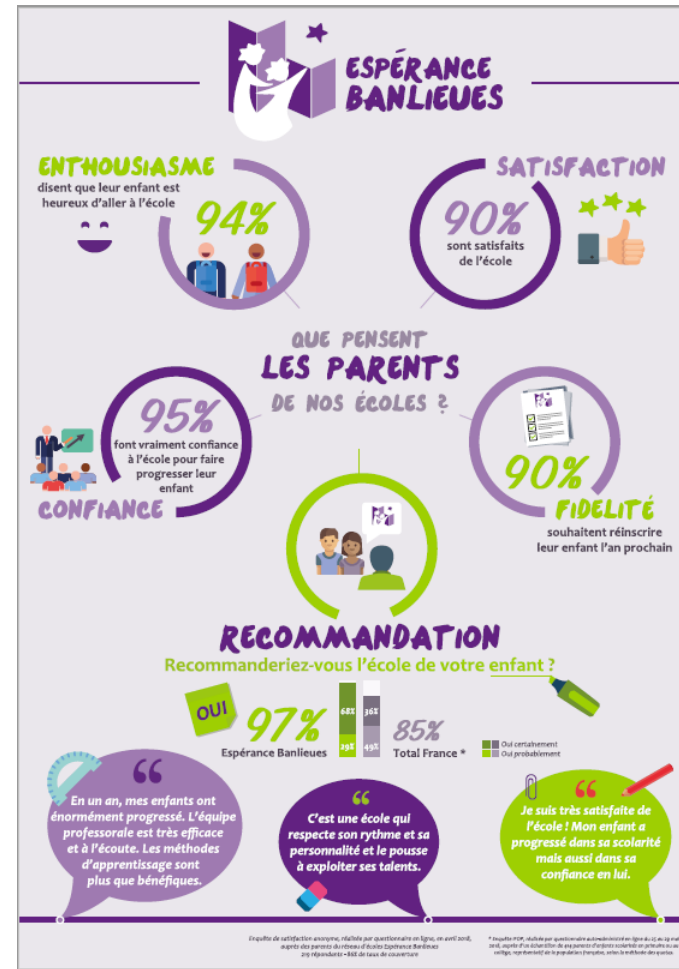
- Naissance de l'Association Réseau Espérance banlieues (AREB) pour compléter les missions de la Fondation (développement, formation des professeurs, animation du réseau, accompagnement dans la mise en place du projet)
- Nouvelle gouvernance structurée : l'AREB est reconnue par les autres écoles comme la tête de réseau

Une démarche scientifique pour renforcer le modèle pédagogique

- Formalisation d'un **conseil scientifique** pour renforcer et valider les résultats du modèle pédagogique
- Mise en place d'une **démarche d'évaluation** pour mesurer les résultats (suivi du niveau des élèves avant et à la sortie des écoles, mesurer l'impact en suivant le parcours des enfants après le passage par les écoles EB)
- Construire les bases solides d'une évaluation avec des organismes certifiés

UNE ENQUETE DE SATISFACTION PARENTS TRÈS ENCOURAGEANTE

- Enquête de satisfaction anonyme, réalisée auprès des parents du réseau d'écoles Espérance Banlieues.
- Enquête réalisée par questionnaire en ligne, en avril 2018.
- 312 familles concernées, soit 86% taux de couverture.
- 219 répondants, soit 70% de taux de réponse



EVALUATION ET MESURE D'IMPACT

- **Evaluation académique avec Yellow Concept pour :**
 - ✓ Evaluer les élèves de primaire en français et mathématiques entre le début et la fin d'année.
 - ✓ Mesurer une progression pour les accompagner au mieux.
 - ✓ Avoir un référentiel « neutre », objectif et commun.



- **Vers un référentiel scientifique avec le Social Lab pour :**

1. **Passer d'un modèle empirique à un modèle pragmatique**
2. **Valider scientifiquement notre modèle pédagogique en s'appuyant sur :**
 - ✓ Les sciences cognitives.
 - ✓ Des références scientifiques reconnues dans les sciences de l'éducation.
 - ✓ Des chercheurs
3. **Un modèle pédagogique transparent et accessible**



ILS EN PARLENT MIEUX QUE NOUS !

Les élèves

« Avant, j'espérais pas grand-chose en fait !
J'espérais pouvoir finir mes études pour travailler le plus vite possible.

Maintenant, j'espère pousser le plus loin possible mes études. » -Djibril (élève de 6^e)

« J'aime bien le tableau de comportement, parce que ça me donne envie de mieux faire les choses. Quand on travaille, on monte !»- Eli-Emmanuel (élève de CP)

« On est une famille avec toute la France et quand on lève les couleurs de l'école, de la France et de l'Europe, on sait que l'on est heureux d'être ensemble. » - Chaid (élève de CE1)



ILS EN PARLENT MIEUX QUE NOUS !



Les parents

« J'ai choisi d'inscrire mon enfant au Cours Charles-Péguy pour les petits effectifs de classe, la présence du corps professoral tout au long de la journée auprès des enfants, la place et le rôle importants des parents dans le projet éducatif et les équipes inter-âge. » - Assiatou (maman d'élève)

« Équipe très professionnelle respectueuse, accueillante, assurant la sécurité et l'écoute d'autrui que ce soit au niveau des parents ou des élèves. Le maître de mon fils, je le félicite de son travail car il a su observer, écouter mon fils et voir de quoi il avait besoin au niveau scolaire et lui offrir exactement le soutien scolaire et l'encadrement nécessaire et on voit un bien être au niveau de mon fils . » - Majid (papa d'élève)



MERCI !



ESPÉRANCE
BANLIEUES